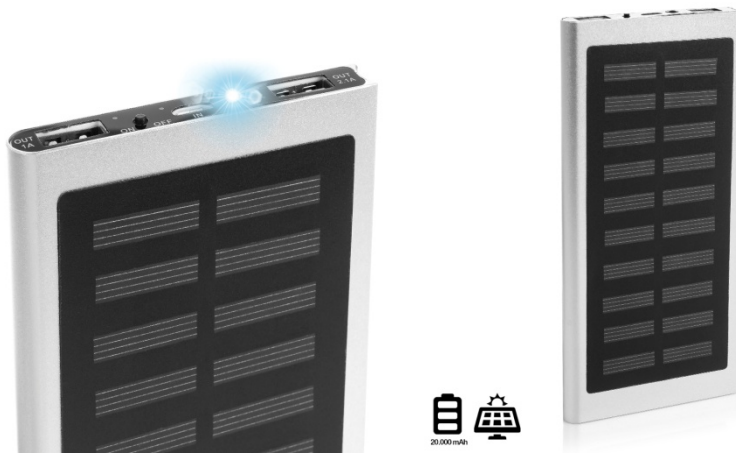


## **SOLAR POWER BANK P11**



Encender / apagar: pulsar para encender; mantenga pulsado para apagar. Pulse 2 veces para encender la linterna.

Leds indicadores de estado: mientras se carga, parpadean en azul; azul fijo, cantidad de batería.

Led indicador de estado 2: en verde fijo, cargándose por luz solar. Parpadeando en azul, necesaria recarga.

Entrada micro USB: conecte el cable suministrado a un cargador o toma USB para recargar la batería interna.

Salida USB 1: conecte un dispositivo para recargarlo.

Salida USB 2: conecte un dispositivo para recargarlo.

Linterna Led.

### **Cómo cargar el Power Bank solar:**

1. Mediante un cargador externo:
  - Conecte el power bank solar a un cargador USB, ordenador o portátil mediante el cable micro USB suministrado. Conecte el extremo micro USB a la conexión micro USB (4) del power bank, y el otro extremo al dispositivo de carga.
  - Los indicadores led parpadearán en azul indicando que se está cargando.
  - Cuando la carga se haya completado, los indicadores led se apagarán.
2. Mediante el panel solar:
  - Pulse el botón de encendido (1) para visualizar el estado de la batería.
  - Sitúe el power bank bajo la luz del sol.
  - El avisador led se encenderá indicando que la batería está siendo cargada.

### **Cómo cargar un dispositivo externo:**

1. Observe el estado de la batería pulsando el botón de encendido (1).
  - Cada indicador led indica un 25% de la carga de la batería.
2. Los indicadores led se apagarán a los 20 segundos de la carga total del dispositivo.
3. El power bank necesita estar cargado al 100% para poder utilizar ambas salidas USB, y cargar 2 dispositivos simultáneamente.

### **Avisos de seguridad:**

- Cuando el nivel de carga de la batería sea igual o superior al 75%, no lo cargue a la luz del sol. Podría provocar un sobre calentamiento y una sobrecarga de la batería.
- No desmonte el power bank.
- No golpee el power bank.
- El power bank es resistente a salpicaduras, no lo sumerja.